

Válvula de Corte - Médio

Características:

TIPO: São válvulas de 3/2NF com acionamento manual para interromper e despressurizar o fluxo de ar comprimido no circuito. Corta o fluxo de forma caso a pressão de entrada se iguale a 4 bar.

PRESSÃO ENTRADA MÁXIMA: 12,0 kgf/cm²

PRESSÃO DE TRABALHO: 0 à 10 kgf/cm²

TEMPERATURA: -10°C a + 60°C.

FLUÍDO: Ar comprimido

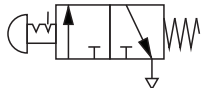
MATERIAL: Alumínio, Latão, Aço Inox e Buna-N

MATERIAL : Policarbonato estabilizado ou em Alumínio.

VAZÃO 940 l/min

MONTAGEM: Com toda a linha Médio

SIMBOLOGIA:



Codificação:

VCD

1 4 Conexão de 1/4" BSPP (G)

3 8 Conexão de 3/8" BSPP (G)

1 2 Conexão de 1/2" BSPP (G)

Nota: via R 1/4" BSPP (G) em todas as versões

Dimensional:

